

# 【入所者先行募集】

佐賀県初！「介護付有料老人ホーム・小規模多機能・グループホーム」の  
介護複合型施設です！！



♪♪ ■ ■ シニアライフ佐賀 3号館の特徴 ■ ■ ♪♪

## ■ 介護付有料老人ホームシニアライフ佐賀 3号館（定員 30名）

24時間介護スタッフが常駐し、掃除や洗濯など身の回りの世話や、食事や入浴、排せつなどの介護サービスが受けられご自分の生活スタイルで安心してお暮しいただけます。

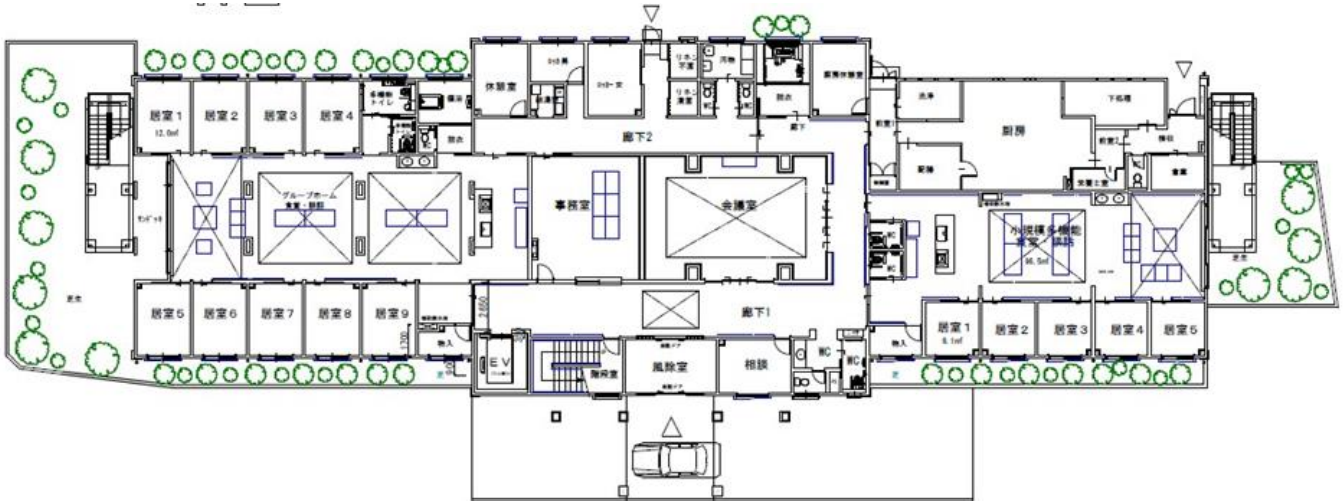
## ■ グループホームシニアライフ佐賀 3号館(定員 9名)

認知症高齢者が 1 ユニット 9 名で共同に生活し、スタッフとともに日常生活を行う事で認知症状の進行を遅らせ、家庭介護の負担軽減のお手伝いをさせていただきます。

## ■ 小規模多機能ホームシニアライフ佐賀 3号館

同一事業所内のスタッフが「訪問」「通い」「泊まり」のサービスを提供します。そのため「顔馴染みのスタッフが訪問でも通所でも対応する」など、利用者一人ひとりに合わせたサービスを提供できます。

## 【1階】



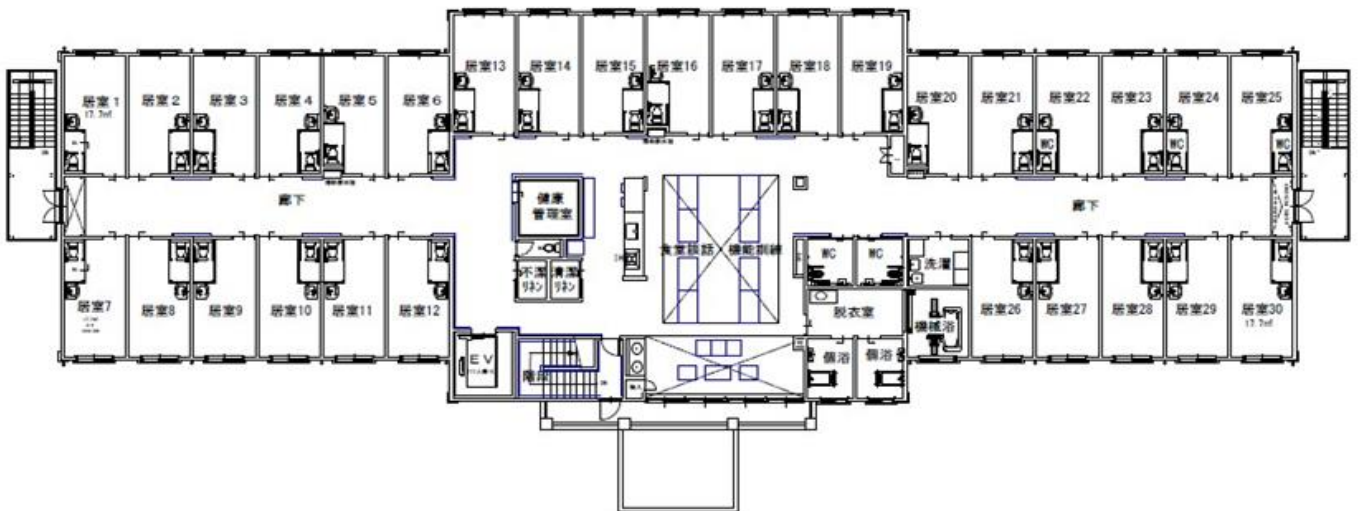
南側：グループホーム（定員 9 名）

北側：小規模多機能（29 名）

居室面積 12.0 m<sup>2</sup>

通い 15 名 宿泊 5 名

## 【2階】



介護付有料老人ホーム（定員 30 名）

居室面積：17.7 m<sup>2</sup>



ジンフィールド株式会社

JINFIELD Medical and Nursing Care

お申込みお問い合わせは開設準備室 永渕まで

☎ 0952-37-5118 携帯 080-4281-0598